

CORSO AVANZATO

RIEDUCAZIONE DEL PAVIMENTO PELVICO

ESERCIZI PER IL PAVIMENTO PELVICO NON-CONTRACTING

MILANO 28-30 giugno 2024

DOCENTI

Gianfranco LAMBERTI Specialista in Medicina Fisica e Riabilitazione, Piacenza
Donatella GIRAUDO Dottore in Fisioterapia, Milano
Ilaria BAINI Ostetrica, Lodi

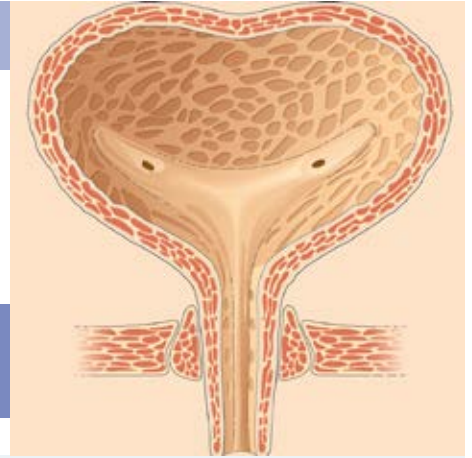
24 ECM

Medici (fisiatria, neurologia, ginecologia, urologia, MMG),
 Fisioterapisti (titolo equipollente DM 27/7/00), Infermieri,
 Ostetriche, Massofisioterapisti iscritti all'elenco speciale,
 Stomatoterapisti, Studenti dell'ultimo anno del CdL

€ 660 IVA inclusa



RISPARMIA - consulta le OFFERTE



Il Corso, in particolare con l'ausilio della dimostrazione su modella, ha lo scopo di far condividere specifiche cognizioni avanzate teorico-pratiche e specifiche competenze tecniche di presa in carico riabilitativa nel nursing e nella riabilitazione delle disfunzioni perineali quali l'incontinenza urinaria non neurogena, l'incontinenza fecale, la stipsi e il dolore pelvico cronico.

L'evento è di livello avanzato e vuole trasmettere informazioni in sintonia con le tendenze e le prospettive attuali del mondo scientifico internazionale e secondo la migliore evidenza disponibile secondo i criteri della Evidence Based Practice.

PROGRAMMA

Prima giornata - h. 9.00-18.00

INTERVENTO RIABILITATIVO NELLE DISFUNZIONI PELVI-PERINEALI

D. Girauo - G. Lamberti

TERAPIA STRUMENTALE

Elettrostimolazione funzionale nelle disfunzioni perineali
 Appropriata della terapia strumentale in riabilitazione pelvi-perineale; utilizzo delle apparecchiature

- FES: principi generali, indicazioni e controindicazioni, frequenza, durata dello stimolo, intensità dello stimolo; diversi tipi di elettrodi
- Ultrasuonoterapia
- Elettroterapia antalgica: T.E.N.S., PTNS e TTNS (stimolazione transcutanea e percutanea del nervo tibiale posteriore)

Elettrostimolazione funzionale nelle disfunzioni perineali

- Strumentazione, elettrodi e sonde più comuni

- Protocolli in letteratura

Biofeedback elettromiografico e volumetrico nelle disfunzioni perineali

•

Seconda giornata - h. 9.00-18.00

CHINESITERAPIA

D. Girauo - I. Baini

- Reclutamento della muscolatura del pavimento pelvico
- Principali tecniche segmentarie e tecniche globali
- Principali tecniche riabilitative per il non-contracting pelvic floor

ESERCITAZIONE PRATICA TRA PARTECIPANTI

- "Knack" ed "esercizi di Kegel"
- "Strenght training"
- Muscolo trasverso dell'addome e muscoli perineali
- Respirazione diaframmatica e perineo
- Tecniche posturali e "core stability"
- Sniff, flop and drop, tecnica ipopressiva
- Metodo A.P.O.R.
- Metodo ABDO-MG

CHINESITERAPIA NEL PRE- POST-PARTO E CLIMATERIO

Sinergia fisioterapista-ostetrica nella prevenzione e nel trattamento precoce del danno da parto

- Pre- e post-parto, prevenzione e trattamento

ESERCITAZIONE PRATICA TRA PARTECIPANTI

- Attività fisica in gravidanza
- La corretta propriocezione perineale e la presa di coscienza delle sue funzioni
- Valutazione del pavimento pelvico in gravidanza
- Prevenzione del danno da parto
- Post-parto: pavimento pelvico ipotonico, prolasso degli organi pelvici, incontinenza urinaria e anale.

Terza giornata - h. 9.00-18.00

CASI CLINICI

D. Girauo - G. Lamberti

Discussione di casi clinici reali, corredati da filmati e registrazioni al fine della individuazione di corretti progetti e programmi riabilitativi basati sulla Evidence Best Practice

- Incontinenza urinaria da sforzo post-parto: il counseling precoce, le tecniche di reclutamento.
- Incontinenza urinaria da urgenza
- Incontinenza fecale
- Incontinenza urinaria e disfunzione erettile maschile postprostatectomia
- Dolore pelvico cronico: le tecniche di disattivazione dei trigger point, la tecnica "sniff, drop and flop", la TENS

DIMOSTRAZIONE PRATICA CON MODELLA

D. Girauo - G. Lamberti

- Biofeedback elettromiografico: valutazione e trattamento del reclutamento perineale, principi e indicazioni
- Biofeedback-EMG in situazioni "funzionali"
- Biofeedback volumetrico: la rieducazione della stipsi e dell'incontinenza fecale

Valutazione ECM

È necessario possedere le conoscenze di base sulla valutazione e riabilitazione pelvi-perineale

DIMOSTRAZIONE CON MODELLA

ATTIVITÀ PRATICA TRA I PARTECIPANTI

Si consiglia abbigliamento idoneo per le parti pratiche